

LEGENDA :

- STAVEBNÍ KONSTRUKCE, BEZ ROZLIŠENÍ ( PŘEDP. CPP NA MVC )
- VYMEZENÍ PROSTORU NEŘEŠENÉ ČÁSTI
- ELEKTRO ZAŘÍZENÍ + TRASY ( ROZLIŠENÍ DLE LEGENDY ELEKTRO, PŘÍP. POZNÁMKA
- OSVĚTLENÍ

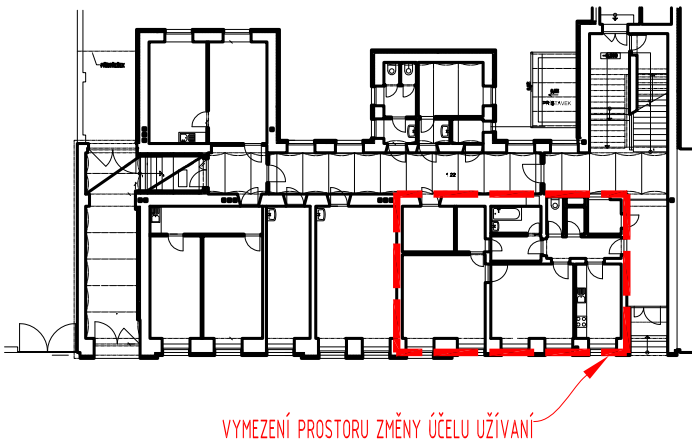
LEGENDA MÍSTNOSTÍ						
OZN.	NÁZEV	PLOCHA	POVRCH	STĚNY	STROP	POZNÁMKA
1.03	KANCELÁŘ	10,25	ZAT. KOBEREC	OMÍTKA	OMÍTKA	
1.04	KANCELÁŘ	18,7	ZAT. KOBEREC	OMÍTKA	OMÍTKA	
1.05	CHODBA	10,2	ZAT. KOBEREC	OMÍTKA	PODHLÉD sv.v. 3000 mm	
1.06	KUCH. KOUTEK	4,5	KER. DLAZBA	OMÍTKA	PODHLÉD sv.v. 3000 mm	KUCH. MOBILIÁŘ + KER. OBKLAD
1.07	WC ( STÁVAJÍCÍ )	1,8	KER. DLAZBA	OMÍTKA	OMÍTKA	KER. OBKLAD v. 2000 mm
1.08	KANCELÁŘ	18,2	ZAT. KOBEREC	OMÍTKA	OMÍTKA	
1.09	SPISOVNA	10,6	KERAM. DLAZBA	OMÍTKA	OMÍTKA	
1.10						MÍSTNOST ZRUŠENA
1.11						MÍSTNOST ZRUŠENA
1.12						MÍSTNOST ZRUŠENA
1.29	VRÁTNICE	5	KER. DLAZBA	OMÍTKA	OMÍTKA	

LEGENDA ELEKTRO:

- Hlavní rozvaděč
- Střídavý vypínač, IP 20, specifikace dle investora/architekta
- Svítilno kruhové, LED, specifikace dle investora/architekta
- Vypínač IP20, specifikace dle investora/architekta
- Ochranné pospojování
- Zásuvka 230V/16A IP20, specifikace dle investora/architekta
- El.kabelové vedení

POZNÁMKA :  
ROZVOD ELEKTRO POSODÍ A NAVRHNĚ ZHOTOVITEL  
PODLE PODMÍNEK A MOŽNOSTÍ V MÍSTĚ ROZVODU

SCHEMA PŮDORYS 1.NP :



P.B. : ± 0,000 = HH PODLAHA 1.NP			PROFESÍ : ARCH-STAV	
GENERALNÍ PROJEKTANT : Pan Arch s.r.o. IČO : 26289491, DIČ : CZ26289491 Kancelář : Ječná 29A, 621 00 Brno Tel. : +420 775377 354 E-mail : michal.nagy@panarch.cz, info@panarch.cz web : http://www.panarch.cz			OBJEDNATEL : Statutární město Brno, OSM Husova 3 Brno 601 67 IČ : 44992785	
ODP. PROJEKTANT : Ing. arch. ROBERT ŠEVČÍK			VYPRACOVAL : MICHAL NAGY	
			SPOLUPRÁCE :	
NÁZEV STAVBY : ZMĚNA ÚČELU UŽÍVÁNÍ BYTOVÝCH PROSTOR NA NEBYTOVÉ PROSTORY ČÁSTI STAVBY ZŠ ŠTOLCOVA 16			ZAK. ČÍSLO : 0000	
MÍSTO STAVBY : ŠTOLCOVA 16, 618 00 BRNO - ČERNOVICE			DATUM : 01.05.2019	
STAV. OBJEKT : -			FORMÁT : A2	
OBSAH : NOVÝ STAV - PŮDORYS - SCHEMA ELEKTRO			STUPĚŇ : DSP	
			MĚŘÍTKO : 1:50	
			Č. VÝKR. : D.1.4.1.1.	